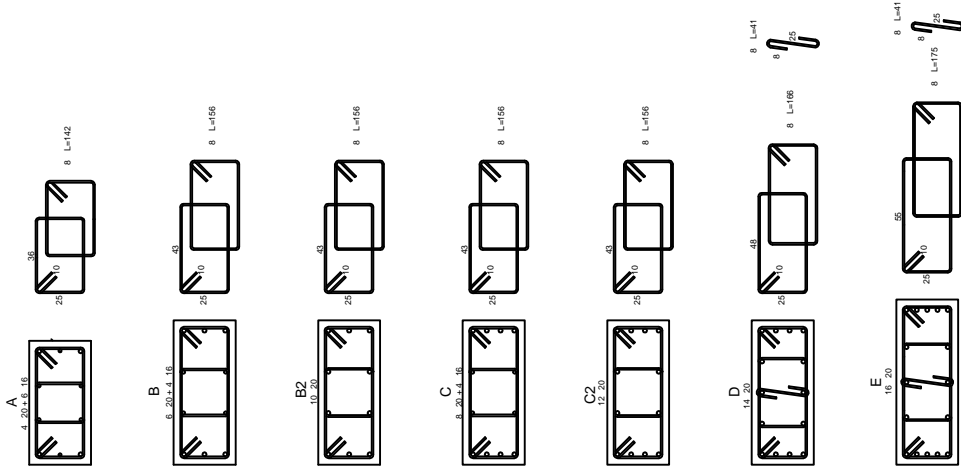


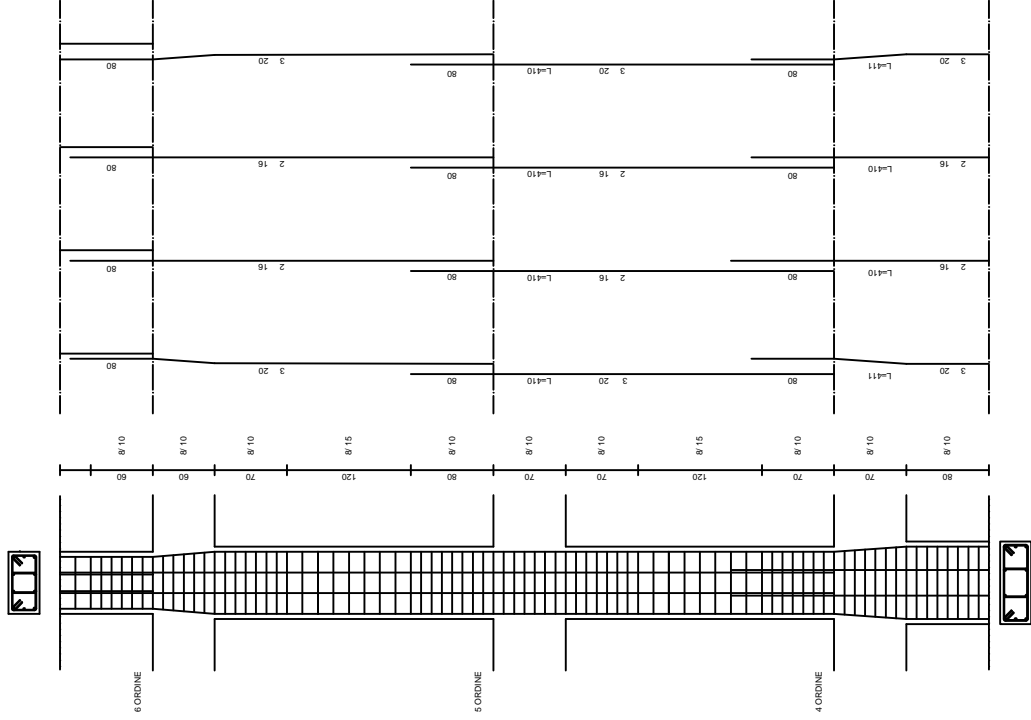
TABELLA DEI PILASTRI

	V ORDINE	IV ORDINE	III ORDINE	II ORDINE	I ORDINE
1	30x60 A	30x70 B	30x70 B	30x80 B	30x80 B
2	30x60 A	30x70 B2	30x70 C2	30x80 C2	30x80 C2
3	30x60 A	30x70 B2	30x70 C2	30x80 D	30x80 D
4	30x60 A	30x70 B2	30x70 C2	30x80 B	30x80 B
5	30x60 A	30x70 B2	30x70 C2	30x80 B	30x80 B
6	30x60 A	30x70 B2	30x70 C2	30x80 C2	30x80 C2
7	30x60 A	30x70 B2	30x70 C2	30x80 B	30x80 B
8	30x60 A	30x70 B2	30x70 C2	30x80 B	30x80 B
9	30x60 A	30x70 B2	30x70 C2	30x80 B	30x80 B
10	30x60 A	30x70 B2	30x70 C2	30x80 B	30x80 B
11	30x60 A	30x70 B2	30x70 C2	30x80 B	30x80 B
12	30x60 A	30x70 B2	30x70 C2	30x80 B	30x80 B
13	30x60 A	30x70 B2	30x70 C2	30x80 B	30x80 B
14	30x60 A	30x70 B2	30x70 C2	30x80 B	30x80 B
15	30x60 A	30x70 B2	30x70 C2	30x80 B	30x80 B
16	30x60 A	30x70 B2	30x70 C2	30x80 B	30x80 B
17	30x60 A	30x70 B2	30x70 C2	30x80 B	30x80 B
18	30x60 A	30x70 B2	30x70 C2	30x80 B	30x80 B
19	30x60 A	30x70 B2	30x70 C2	30x80 B	30x80 B
20	30x60 A	30x70 B2	30x70 C2	30x80 B	30x80 B
21	30x60 A	30x70 B2	30x70 C2	30x80 B	30x80 B

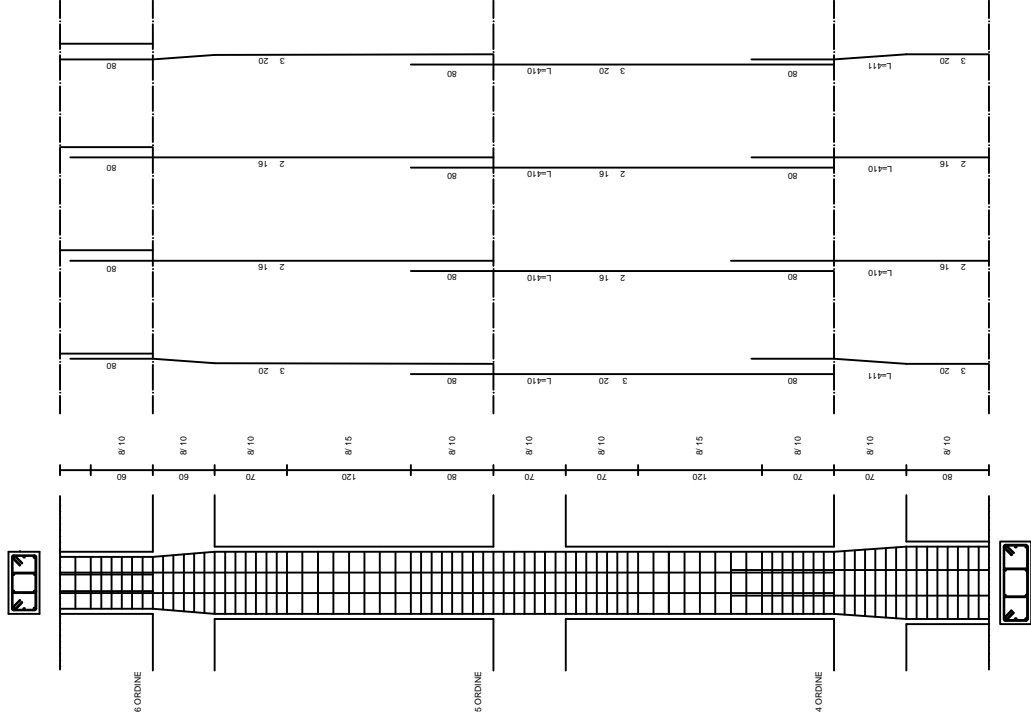
SEZIONE TRASVERSALE PILASTRI
Scala 1:10



SEZIONE LONGITUDINALE PILASTRO 9
Scala 1:20



DISTINTA DELLE ARMATURE
Scala 1:20



DIPARTIMENTO DI INGEGNERIA CIVILE E ARCHITETTURA
CORSO DI LAUREA IN INGEGNERIA
STRUTTURALE E GEOTECNICA

CORSO DI PROGETTO DI STRUTTURE IN ZONA SISMICA
ANNO ACCADEMICO 2016 / 2017
DOCENTI: Prof. Ing. Aurelio Ghersi - Prof. Ing. Fabio Neri

PROGETTO DI UN EDIFICIO MULTIPIANO
PER CIVILE ABITAZIONE CON STRUTTURA IN CEMENTO ARMATO

OGGETTO
Tabella dei pilastri
Sezione longitudinale pilastro 9
Sezione trasversale pilastri
Distinta delle armature
Scala 1:20
Scala 1:10
Scala 1:20

REVISORE
Prof. Ing. Aurelio
Gheri

STUDENTE
Signorella Giulia
MATRICOLA 049/000154

PILASTRO
TAV.3